



## **Verdichtete Städte verlangen nach smarten Parkraumlösungen**

In der Hauptstadt von Spanien leben ca. 3,2 Million Menschen. Täglich quälen sich die Madrider durch den Verkehr der Innenstadt. Auf dem Weg zur Arbeit drängen sie sich durch Straßen und enge Gassen auf der Suche nach einem freien Parkplatz. Der Parksuchverkehr ist nicht nur lästig und zeitraubend, sondern belastet auch die Umwelt.

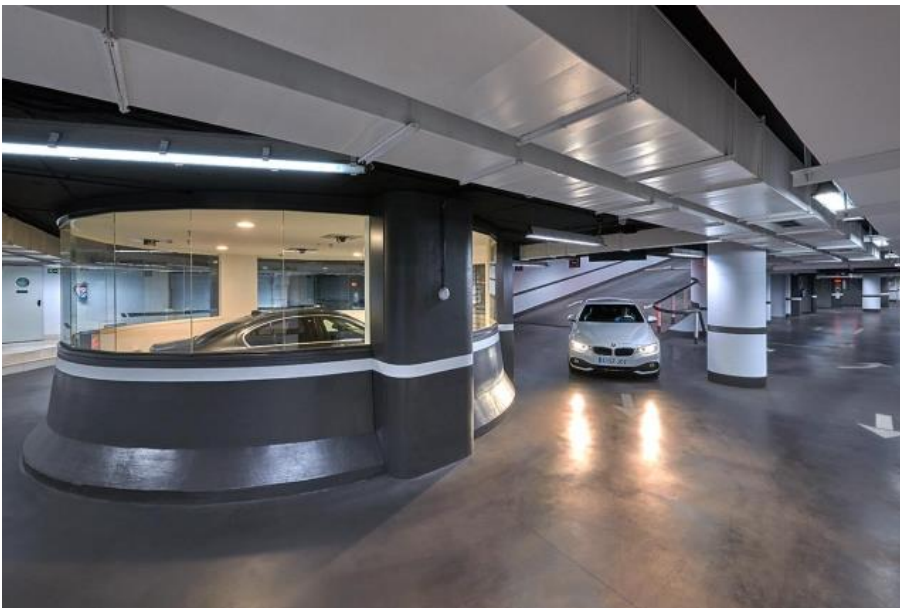
Glücklich hingegen können sich die Bewohner des Gebäudes Gran Via 48 schätzen. Die renommierten Architekten Rafael de la Hoz und der Projektentwickler und Eigentümer VALMARCASA haben bei der Neuplanung an alle Annehmlichkeiten gedacht, so auch an eine komfortable Tiefgarage.

Auf dem ehemaligen Gelände einer Bank, wurden exklusive Wohnungen errichtet. Abseits des hektischen Großstadtalltags werden den Eigentümern der 97 hochwertigen Appartements verschiedene Wellnessmöglichkeiten geboten, z.B. eine Sauna, Dachterrasse inklusive Jacuzzi, Pool und der atemberaubende Blick auf Madrids Skyline.

Von Anfang an stand fest, dass der Bedarf nach mehr Stellplätzen nur mit einer intelligenten und variablen Parkraumlösung realisiert werden kann. Die Otto Wöhr GmbH war schon zu Beginn der Projektplanung involviert und baute das innovativste automatische Parksystem Spaniens mit 320 Stellplätzen. Der Parksafe 582 / 583 ist optimal für lange und sehr schmale Gebäudekubaturen und bietet auf engstem Raum ein Maximum an Stellplätzen.



Das innovative Parksystem befindet sich unter dem Gebäude Gran Via Capital. Die Zufahrt erfolgt über eine Seitenstraße, gegenüber dem Cine Capitol. So wird der Verkehrsfluss an der Hauptstraße nicht beeinträchtigt. Für die Ein- und Ausfahrt ist jeweils eine eigene Fahrspur vorhanden.



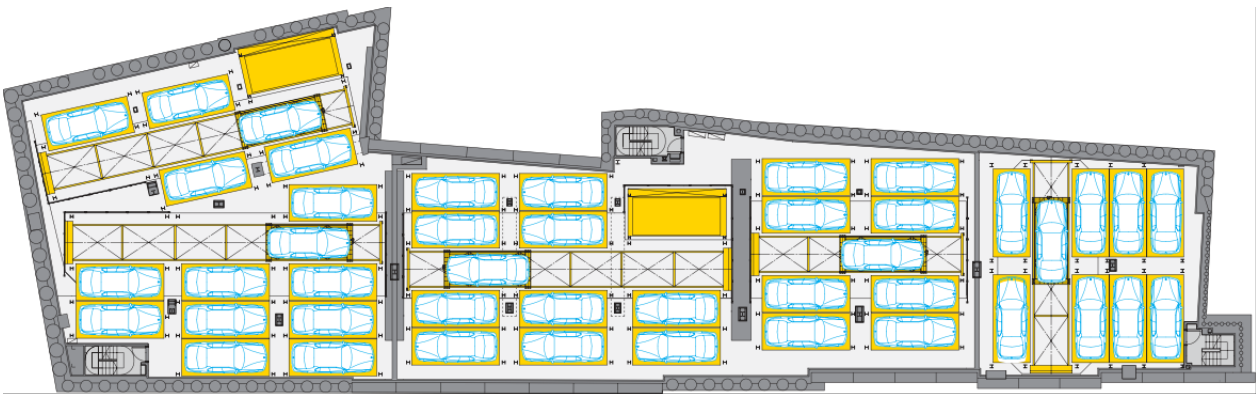
Bereits an der Zufahrtsschranke wird angezeigt, welche der 5 Übergabekabinen anzufahren ist. Sobald die Schranke geöffnet ist, gelangt der Fahrer dank cleverer Verkehrsführung zu der angezeigten, komfortablen Übergabekabine. Ein reibungsloser Parkvorgang ist gewährleistet.



Die Übergabekabine ist mit einem Monitor ausgestattet. Dort wird dem Fahrer angezeigt ob sein Auto richtig positioniert ist. Über Höhen-, Breiten- und Längenüberwachungen wird sichergestellt, dass die Fahrzeugabmessungen der Anlagenkonfiguration entsprechen. Sobald alle Daten geprüft sind, erhält der Fahrer eine Mitteilung am Monitor und kann sein Auto verlassen.

Die Übergabekabinen sind hell und freundlich gestaltet. Im Vergleich zu einem konventionellen Stellplatz, hat der Fahrer bei einem automatischen Parksystem genügend freien Raum, um aus dem Auto zu steigen und die Fahrzeurtüre weit zu öffnen.

Außerhalb der Übergabekabine wird mit einem RFID Chip das Einlagern bestätigt und die Kabinentore werden geschlossen.



*Grundrissfläche ca. 912 m<sup>2</sup> / pro Stellplatz ca. 3,4 m<sup>2</sup>*

*Umbauter Raum ca. 15.000 m<sup>3</sup> / pro Stellplatz ca. 56 m<sup>3</sup>*

Jeder frei verfügbare Raum wurde optimal genutzt. 3 Parksafesysteme 583 und 2 Parksafesysteme 582 bieten insgesamt 320 Stellplätze.





Aufgrund der schwierigen Gebäudesituation werden zwei Systeme zusätzlich mit einem seitlichen Vertikallift ausgerüstet. Über diese werden von der Übergabekabine Autos ein- bzw. ausgelagert.

Die Einlagerung erfolgt dynamisch, das leere Regalfach welches am nächsten zur Übergabekabine steht, wird als erstes belegt.



Möchte der Nutzer sein Fahrzeug auslagern, kann er die Anforderung bereits im Wartebereich auslösen. An einem Monitor werden Kabine und Reihenfolge der Pkw Auslagerungen angezeigt. Der Nutzer darf sich über schnelle Zugriffszeiten von durchschnittlich ca. 2,5 Minuten freuen.

Wöhr verdichtet Parkraum und bietet maßgeschneiderte Lösungen. Weitere Projekte finden Sie auf unserer Website [woehr.de](http://woehr.de)

Zeichen: 3685 mit Leerzeichen.